

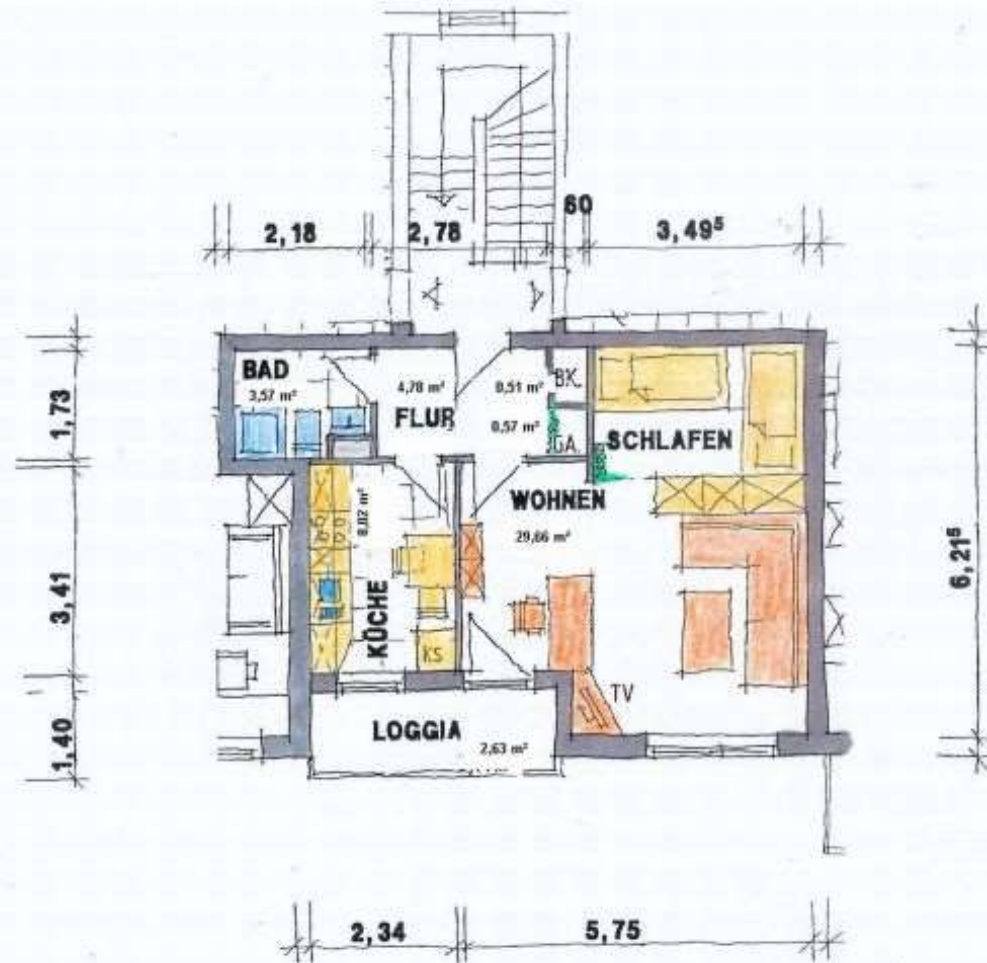
Rundgang durch die
großzügige
1-Zimmer - Wohnung

1. Obergeschoss Mitte
mit Südwest Balkon

24143 Kiel, Hohwachter Weg 4

*Grundriss der
mit Einrichtungsvorschlag*

WOHNUNG - 1. OBERGESCHOSS - MITTE
WOHNFLÄCHE = 49,74 m²



*der Flur
mit dem Abstellbereich
und der Garderobe*



*1. Obergeschoss Mitte - Flur
Copyright © by Struck 27.04.2018*



*I. Obergeschoss Mitte: Flur
Copyright © by Struck 27.04.2011*

das Badezimmer

*mit Handtuchwärmer
und wandhängendem WC*



*1. Obergeschoss Mitte: Badezimmer
Copyright © by Struck 27.04.2011*



*1. Obergeschoss Mitte: Badezimmer
Copyright © by Struck 27.04.2011*



*I. Obergeschoss Mitte: Badezimmer
Copyright © by Struck 27.04.2011*

das Wohnzimmer



*1. Obergeschoss Mitte: Wohnzimmer
Copyright © by Struck 27.04.2011*



*1. Obergeschoss Mitte: Wohnzimmer
Copyright © by Struck 27.04.2011*



*1. Obergeschoss Mitte: Wohnzimmer
Copyright © by Struck 27.04.2011*



*1. Obergeschoss Mitte: Wohnzimmer
Copyright © by Struck 27.04.2011*



*I. Obergeschoss Mitte: Wohnzimmer
Copyright © by Struck 27.04.2011*



*1. Obergeschoss Mitte: Wohnzimmer
Copyright © by Struck 27.04.2011*

der Südwest Balkon



1. Obergeschoss Mitte Südwest
Copyright © by Struck 27.08.21

die Küche

Stellplatz und Anschlüsse
für eine Waschmaschine

sowie Stellplatzmöglichkeit für einen
kleinen Tisch und einer
Gefrierkühlkombination



*1. Obergeschoss Mitte: Küche
Copyright © by Struck 27.04.2011*





*1. Obergeschoss Mitte: Küche mit Blick zum Flur
Copyright © by Struck 27.04.2011*



Hohwächter Weg 4
© by Eberhard Struck
10.06.2026



*Hauszugang Südwest Balkone von der Gartenanlage aus
Copyright © by Snuck 12.01.2009*



*Hausrundgang: Gartenanlage
Copyright © by Struck 02.10.2010*

Interesse geweckt ?

Kontaktaufnahme

eMail: kontakt@wohneninkiel.de

oder

Telefon ab 18.00: 04307 / 7429

weitere Informationen finden Sie unter

www.woheninkiel.de